



GEMEINDE ST. KOLOMAN

Bürgermeister Brief



Folge 3 – März 2021
35. Jahrgang



Herbert Walkner
BGM. ING.
HERBERT WALKNER

Termine

jeden Freitag im März
Hendlgriller im Lagerhaus

13.03.2021
08:00 -11:00 Uhr Bauernmarkt
des Taugler Körberl

22.03.2021
10:00 - 11:00 Uhr Seniorenbera-
tung im Gemeindezentrum

02.04.2021
Bauberatungen
(bitte um telefonische Voranmel-
dungen am Gemeindeamt)

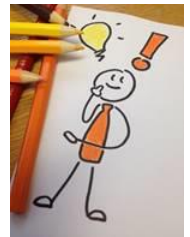
Liebe St. Kolomanerinnen und St. Kolomaner!

Seit Beginn der COVID-19 Pandemie waren in Summe 206 St. Kolomanerinnen und St. Kolomaner infiziert. Das entspricht 11,7% der Gemeindebevölkerung. Es freut mich sehr, dass die aktuellen Neuinfektionszahlen schon seit einigen Tagen stabil auf einem sehr niedrigen Niveau sind. Aktuell sind in unserer Gemeinde 5 Personen infiziert. Ich bitte aber weiterhin um eure Mithilfe und eure Disziplin damit wir diesen Status halten bzw. weiter senken können.

Agenda 21 - Projektschmiede

Bereits zum sechsten Mal startet Mitte April 2021 die Agenda 21-Projektschmiede! Engagierte Personen, die eine Projektidee verwirklichen wollen, werden dabei am Weg zur Umsetzung von renommierten Referentinnen und Referenten unterstützt und begleitet.

Ein Infoabend zu diesem Lehrgang findet am 03. März um 18:30 Uhr online statt. Anmeldung unter <https://www.salzburg.gv.at/themen/umwelt/nachhaltigkeit/la21/agenda-21-veranstaltungen/projektschmiede/projektschmiede-2021>. Nähere Informationen können auf der Gemeindehomepage abgerufen werden. Teilnehmer am Projektlehrgang aus St. Koloman werden bei den Kurskosten von unserer Gemeinde unterstützt.



Sorgfältige Mülltrennung

Leider kommt es sehr oft vor, dass der Hausmüll falsch getrennt wird. Auf der Rückseite dieses Briefes ist eine Zusammenfassung aufgelistet, wohin welcher Müll und wie entsorgt werden soll. Ich bitte alle, sich an diese Vorgaben zu halten, um unnötige Mehrkosten durch aufwändige Nachsortierungen zu vermeiden.

Sammelbestellung für Hausnummerntafeln

Um eine einwandfreie Postzustellung zu garantieren müssen alle Häuser eindeutig beschildert sein. Für all jene Hausbesitzer deren Beschilderung fehlt oder in die Jahre gekommen ist, organisiert die Gemeindeverwaltung eine Sammelbestellung von Hausnummern (grüne Tafel mit weißer Schrift zu einem Preis von 30€). Ich bitte allfällige Bestellungen bis zum 12. März am Gemeindeamt unter Tel: 06241/222-0 bekanntzugeben.



Altpapier und Karton

kostenlos

Altpapier

was ✓ → • Zeitungen, Zeitschriften, Kataloge, Prospekte, Schreib- und Büropapier, Bücher, Hefte, Kuverts

wohin ? → • In die Altpapiertonne
• Öffentliche Sammelbehälter für Altpapier
• Recyclinghof der Gemeinde

Karton

was ✓ → • Pappschachteln, Packpapier, Papiersäcke, Kartons, Wellpappe

wohin ? → • Kleine Verpackungen gefaltet in die Altpapiertonne
• Recyclinghof der Gemeinde

was nicht ✗ → • Hygienepapiere, Getränkepackungen, Papiersäcke, Folien, Schnüre

tipp ! → • Große Schachteln und Kartons bitte zum Recyclinghof bringen



Leicht- und Metallverpackungen

kostenlos

was ✓ → • **Ausschließlich Verpackungen:**
Leere Kunststoffflaschen, -becher, -tuben, -säcke und -folien, Saft- und Milchpackungen, Verbundstoffe, Styropor®-Verpackungen, Alu- und Konservendosen, Tierfutterdosen, Metalltuben, Metallverschlüsse, Joghurtbecherdeckel, Alufolien

wohin ? → • Gelbe Tonne / Gelber Sack
• Recyclinghof der Gemeinde, getrennt nach Stoffgruppen (Eimer, Styropor, Folien...)



Bioabfall

was ✓ → • **Aus der Küche:**

Gemüse-, Obst- und Speisereste, verdorbene Nahrungsmittel, Kaffeefilter, Teebeutel, Eierschalen, Küchenpapier

• **Aus dem Garten:**

Laub, Grasschnitt, Jätgut, Pflanzenabfälle, Reisig

wohin ? → • In die Biotonne
• Kompostieren im eigenen Garten

• Baum-, Strauch- und Grünschnitt zum Recyclinghof

was nicht ✗ → • Restabfall

• Verpackungen
• Problemstoffe, Kohleasche



Altspeseöl und Altspese-fette im ÖLI-Kübel

kostenlos

was ✓ → • Mit Ihrem ÖLI sammeln Sie:

- gebrauchte Frittier- und Bratfette/-öle
- Öle von Speisen (Konserven usw.)
- Butterschmalz und Schweineschmalz
- verdorbene und abgelaufene Speiseöle und -fette

wohin ? → • Recyclinghof der Gemeinde

was nicht ✗ → • Keine Mineral-, Motor-, Schmieröle, Mayonnaisen, Saucen, Speisereste



Restabfall

was ✓ → • Nicht verwertbarer Abfall wie: Asche, CDs, Fotos, Geschirr / Keramik, Glühbirnen (=> Energiesparlampen zurück zum Fachhandel), Kehricht, Hygieneartikel, Kleintierstreu, Lederabfälle, Staubsaugerbeutel, Trinkgläser, Video- und Tonkassetten, ...

wohin ? → • Restabfalltonne / Abfallsack

was nicht ✗ → • Altstoffe, Verpackungen, Problemstoffe, Biogene Abfälle, Sperrige Abfälle



Leicht- und Metallverpackungen

kostenlos

was nicht ✗ → • Alle Gegenstände aus Kunststoff, die keine Verpackung sind (Plastikspielzeug, Blumentöpfe, Sportgeräte, diverse Haushaltsartikel etc. zum => Restabfall), Gaskartuschen, Feuerlöscher, Spraydosen mit Restinhalten (zur => Problemstoffsammlung), sonstige Metallgegenstände wie z.B. Nägel, Blech, Kochtöpfe (zum => Altmetall)

tipp ! → • Möglichst das Volumen reduzieren (Falten von Getränkekartons, Zusammendrücken von Kunststoffflaschen)